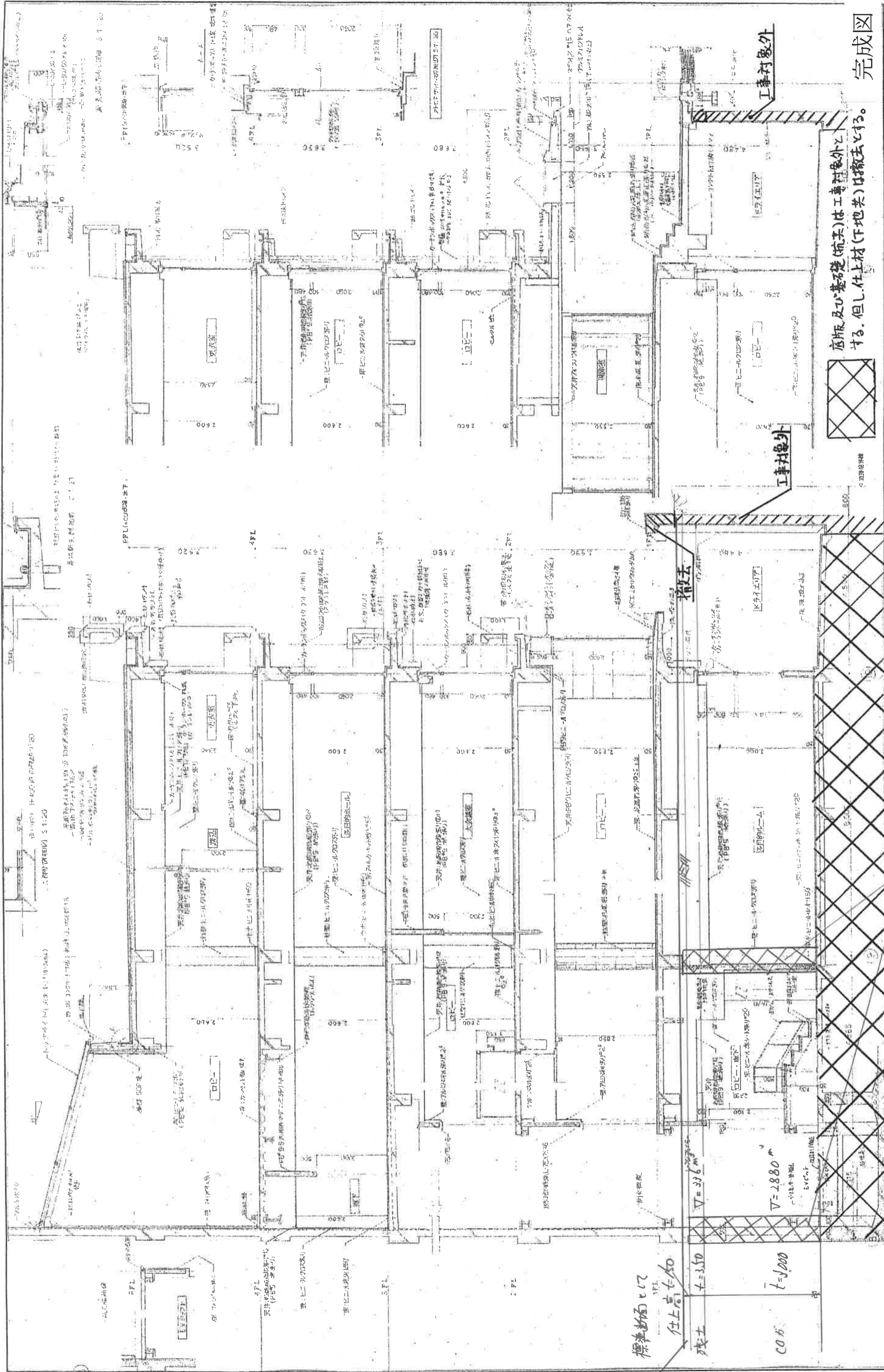


| | | | |
|-------|-----------|----|---|
| 設計年月日 | H26.4 | 縮尺 | / |
| | 図面番号 | | |
| 工事名称 | 旧市民会館解体工事 | | |
| 図面名称 | B1階平面図 | | |



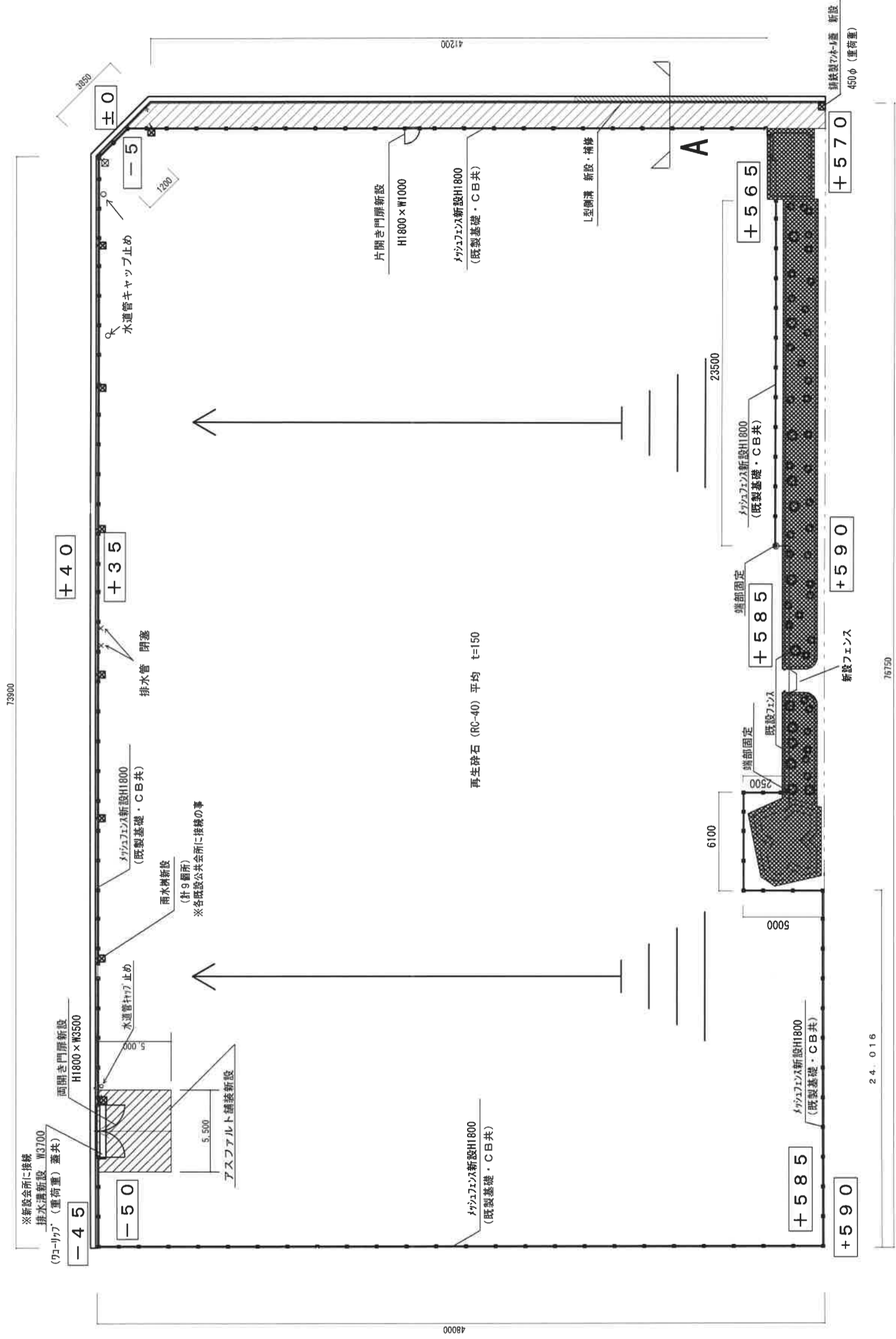
底版及び基礎(杭)は工事対象外とする。但し上材(下地共)は撤去とする。

完成図

| | |
|-------|-----------|
| 設計年月日 | 縮尺 |
| | H26.4 |
| 工事名称 | 旧市民会館解体工事 |
| | 図面番号 |
| 図面名称 | A-3 |
| | 矩計図 |

標準断面は
 任上高さ
 残土 $t=350$
 COB $t=1000$
 $V=2880$
 $V=336$

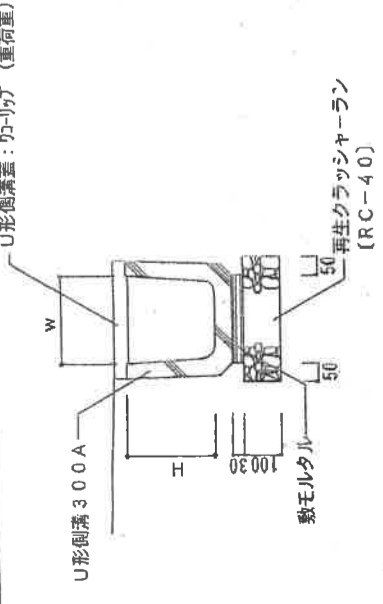
梁下残遺



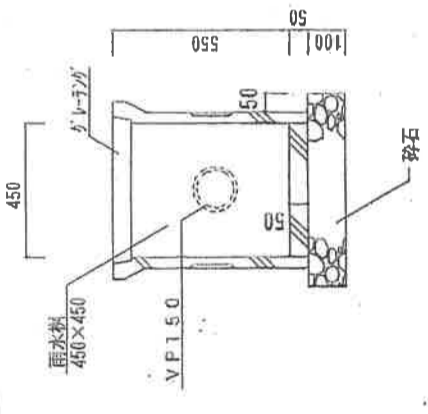
完成図

| | | | |
|-----------|-------|-------|----|
| 旧市民会館解体工事 | 設計年月日 | H26.4 | 縮尺 |
| | 工事名称 | | |
| | 図面番号 | A-4 | |
| 図面名称 | | | |

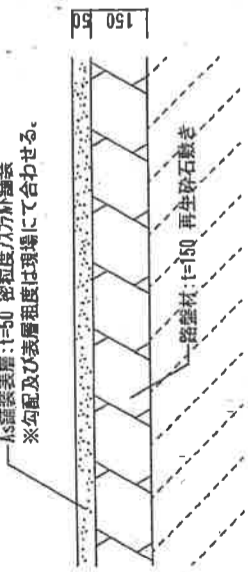
側溝詳細図



雨水桝詳細図

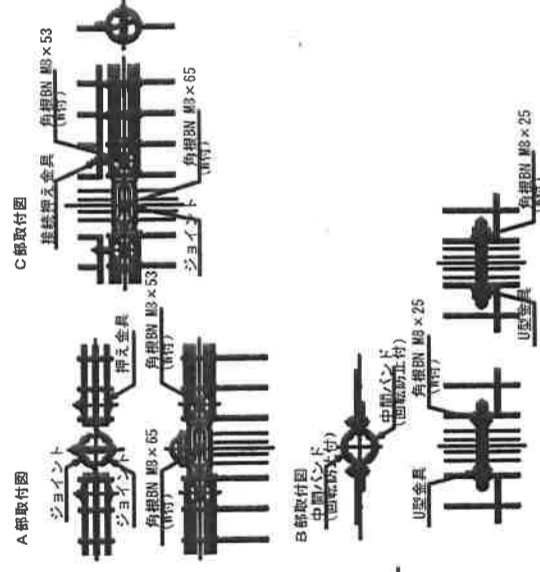


アスファルト舗装詳細図



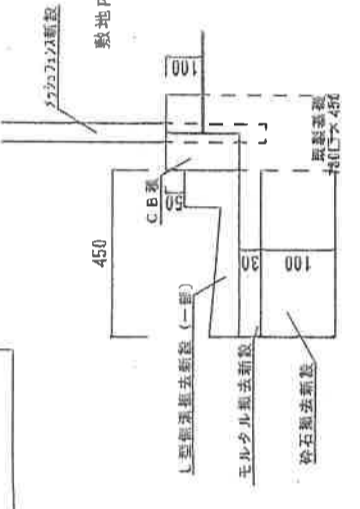
メッシュフェンス詳細図

UN-A1800L-50
(昭和57年改正の建築基準法・同施行令に基づく風圧力 GL+0m に依る)



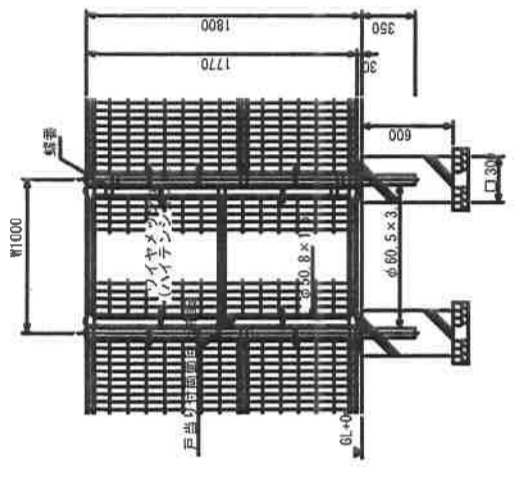
標準的な取付図
パネルと柱のすまがせまい場合の取付図
設計条件: 昭和57年改正の建築基準法・同施行令に基づく風圧力に
基礎条件: 依る、長期許容地耐力 98kN/m² (10t/m²)
主として、
・ワイヤメッシュ... 亜鉛めっきの上PVC樹脂防電防体塗
・U型金具... 亜鉛めっきの上PVC樹脂防電防体塗
・ボルト、ナット類... 亜鉛めっきの上PVC樹脂防電防体塗

A部分詳細図



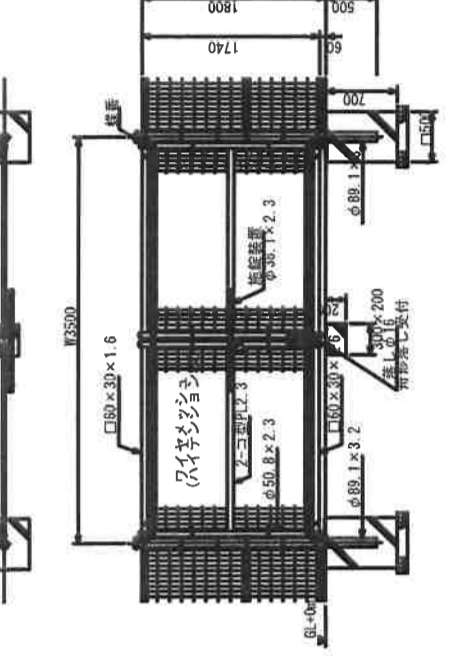
UN片開き門扉

H1800-50xW1000
(昭和57年改正の建築基準法・同施行令に基づく風圧力 GL+0m に依る)

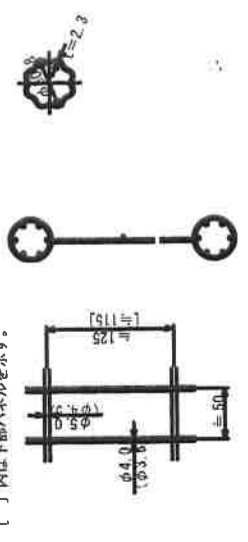


UN両開き門扉 H1800-50xW3500

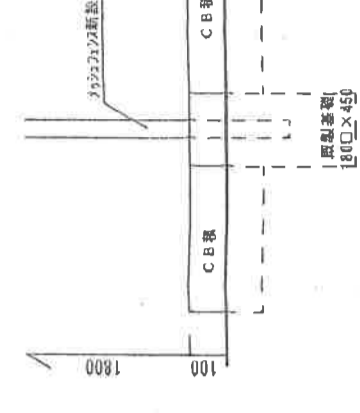
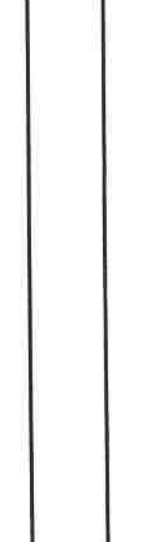
(昭和57年改正の建築基準法・同施行令に基づく風圧力 GL+0m に依る)



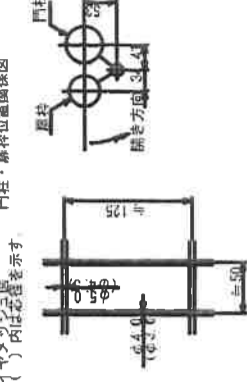
ワイヤメッシュ取付図



パネル断面図



ワイヤメッシュ取付図

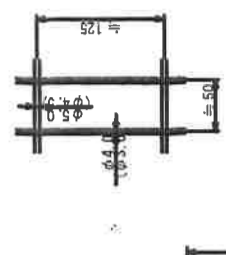


UN片開き門扉

設計条件: 昭和57年改正の建築基準法・同施行令に基づく風圧力に
基礎条件: 依る、長期許容地耐力 98kN/m² (10t/m²)
主として、
・ワイヤメッシュ... 亜鉛めっきの上PVC樹脂防電防体塗
・U型金具... 亜鉛めっきの上PVC樹脂防電防体塗
・ボルト、ナット類... 亜鉛めっきの上PVC樹脂防電防体塗

設計条件: 昭和57年改正の建築基準法・同施行令に基づく風圧力に
基礎条件: 依る、長期許容地耐力 98kN/m² (10t/m²)
主として、
・ワイヤメッシュ... 亜鉛めっきの上PVC樹脂防電防体塗
・U型金具... 亜鉛めっきの上PVC樹脂防電防体塗
・ボルト、ナット類... 亜鉛めっきの上PVC樹脂防電防体塗

ワイヤメッシュ取付図



UN両開き門扉

設計条件: 昭和57年改正の建築基準法・同施行令に基づく風圧力に
基礎条件: 依る、長期許容地耐力 98kN/m² (10t/m²)
主として、
・ワイヤメッシュ... 亜鉛めっきの上PVC樹脂防電防体塗
・U型金具... 亜鉛めっきの上PVC樹脂防電防体塗
・ボルト、ナット類... 亜鉛めっきの上PVC樹脂防電防体塗

標準的な取付図
パネルと柱のすまがせまい場合の取付図
設計条件: 昭和57年改正の建築基準法・同施行令に基づく風圧力に
基礎条件: 依る、長期許容地耐力 98kN/m² (10t/m²)
主として、
・ワイヤメッシュ... 亜鉛めっきの上PVC樹脂防電防体塗
・U型金具... 亜鉛めっきの上PVC樹脂防電防体塗
・ボルト、ナット類... 亜鉛めっきの上PVC樹脂防電防体塗

完成図

※朝日フェンス使用

| | | | | | |
|------|------------|-------|-------|----|---|
| 工務名称 | 旧市民会館解体工事 | 設計年月日 | H26.4 | 縮尺 | / |
| 図面名称 | 外構 (各部詳細図) | 図面番号 | A-5 | | |

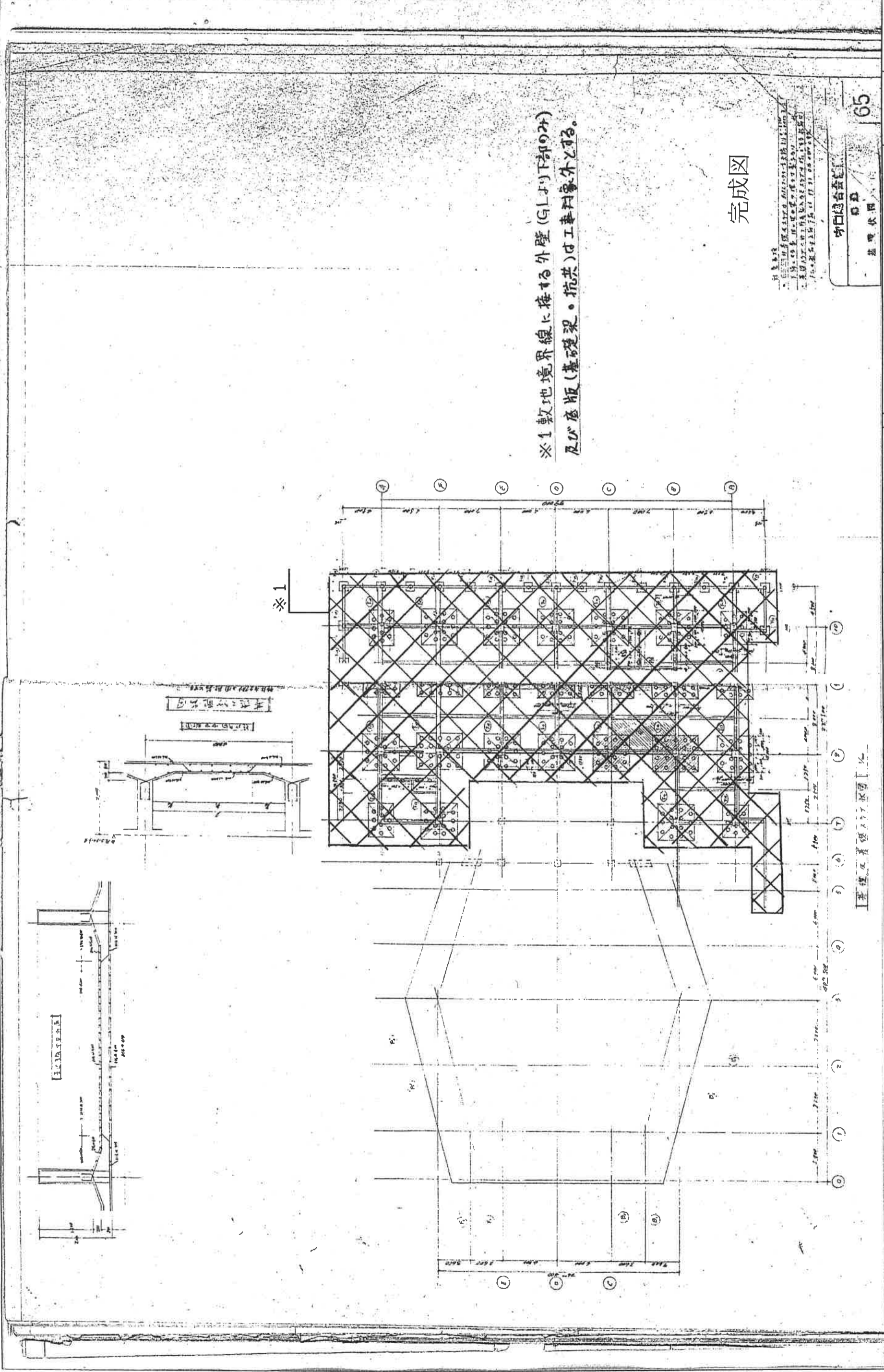
※1敷地境界線に接する外壁（G.L.以下部のみ）及び基礎（基礎梁・杭共）は工事対象外とする。

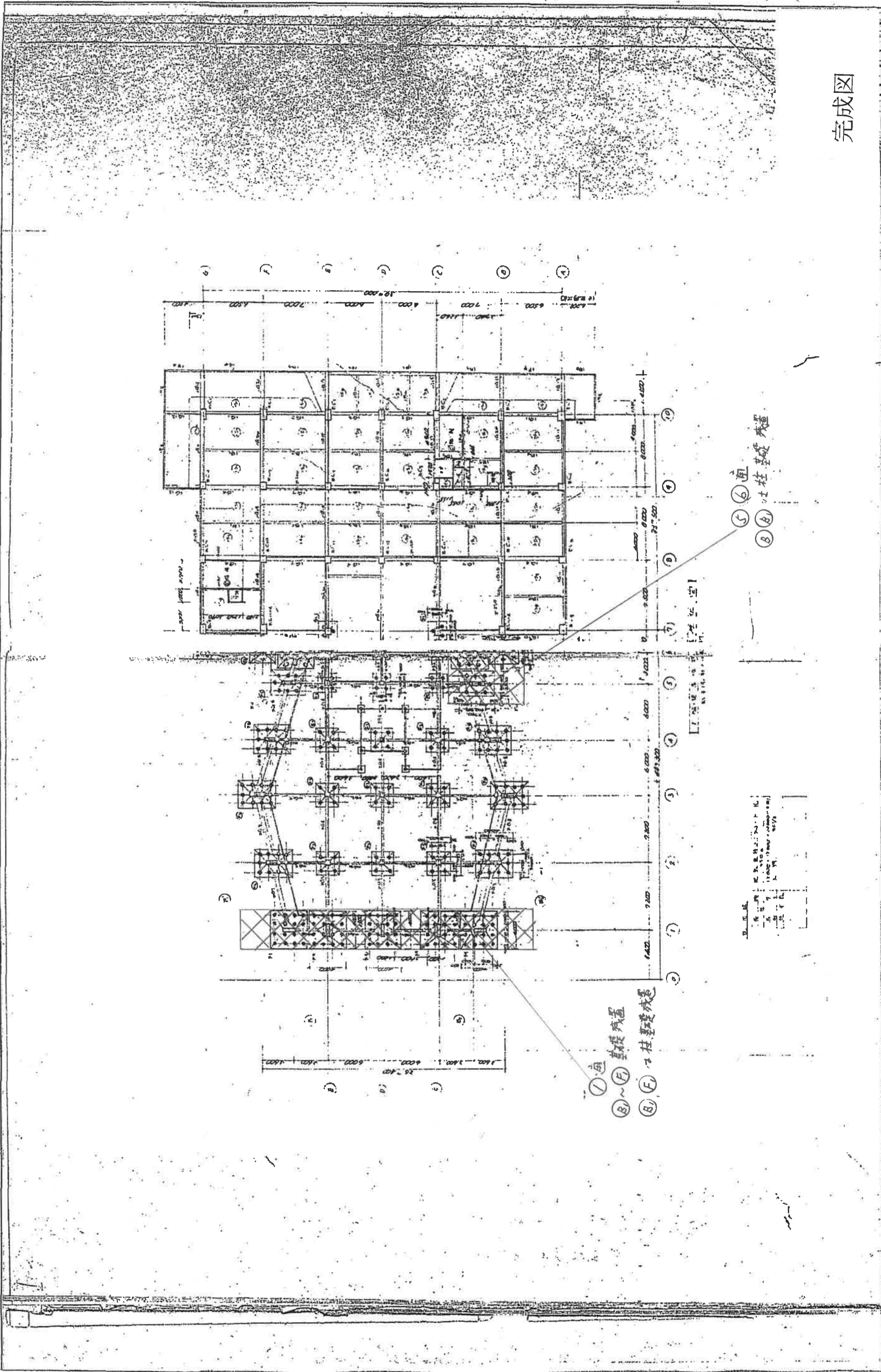
完成図

設計者
 設計年月日
 図面番号
 S-0

65

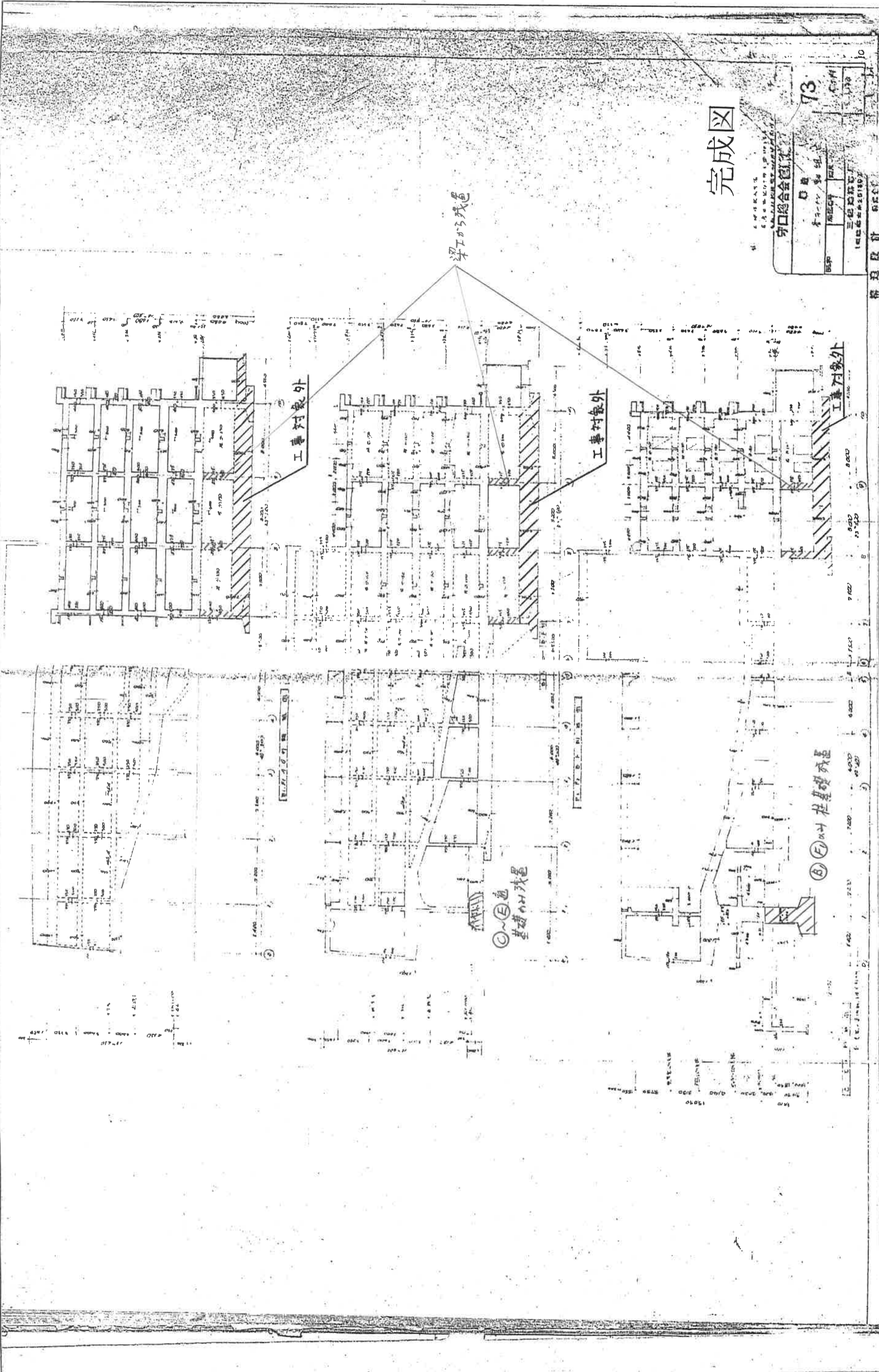
| | |
|-------|-----------|
| 設計年月日 | 縮尺 |
| H26.4 | |
| 図面番号 | |
| S-0 | |
| 工事名称 | 旧市民会館解体工事 |
| 図面名称 | 基礎伏図 |





完成図

| | | | |
|-------|-----------|------|-------|
| 設計年月日 | H26.4 | 縮尺 | |
| 図面番号 | S-1 | | |
| 工事名称 | 旧市民会館解体工事 | 図面名称 | 1階梁伏図 |



設計年月日 補尺

H26.4

図面番号

S-2

73

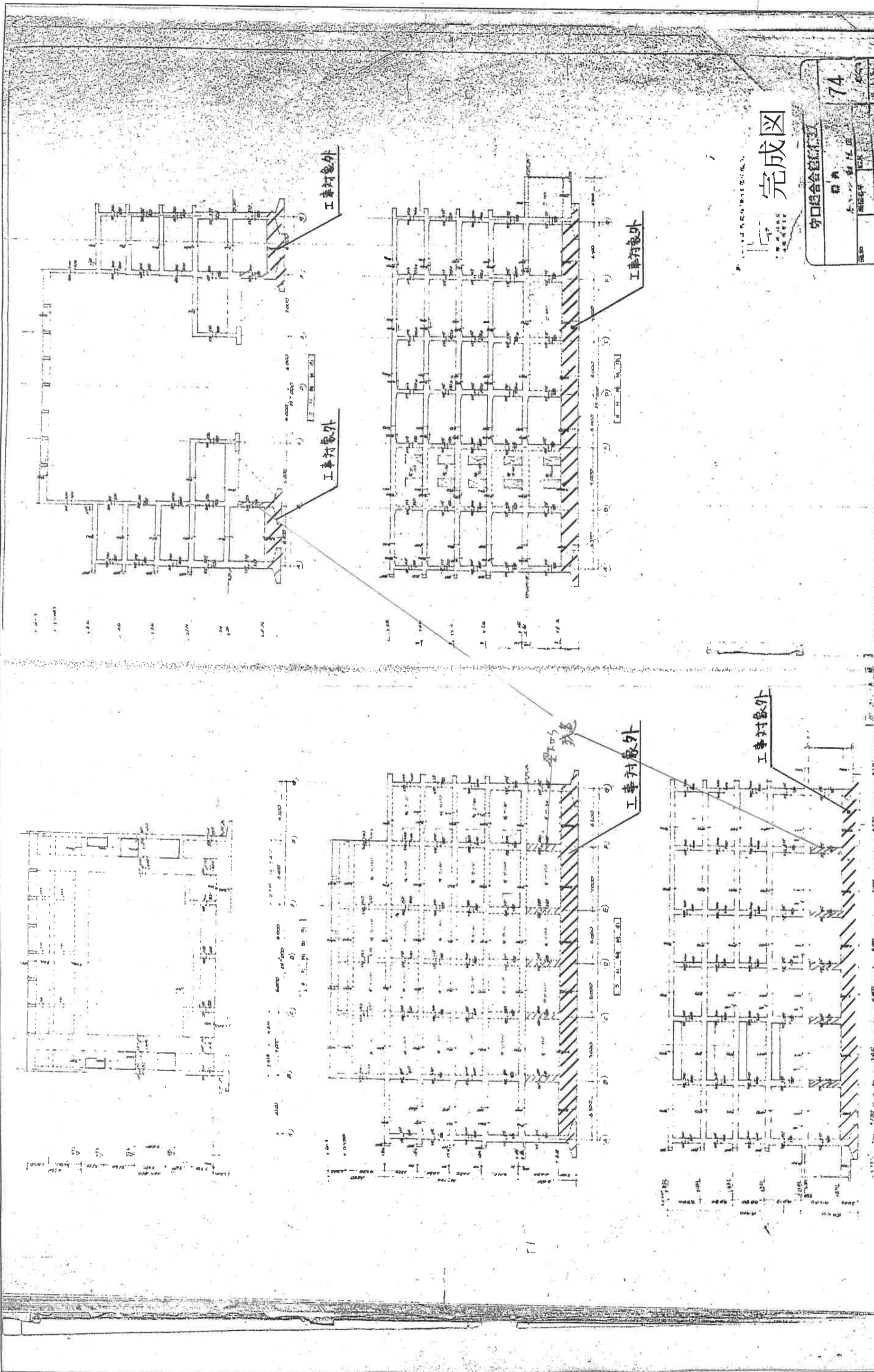
守口総合福祉センター

事務所

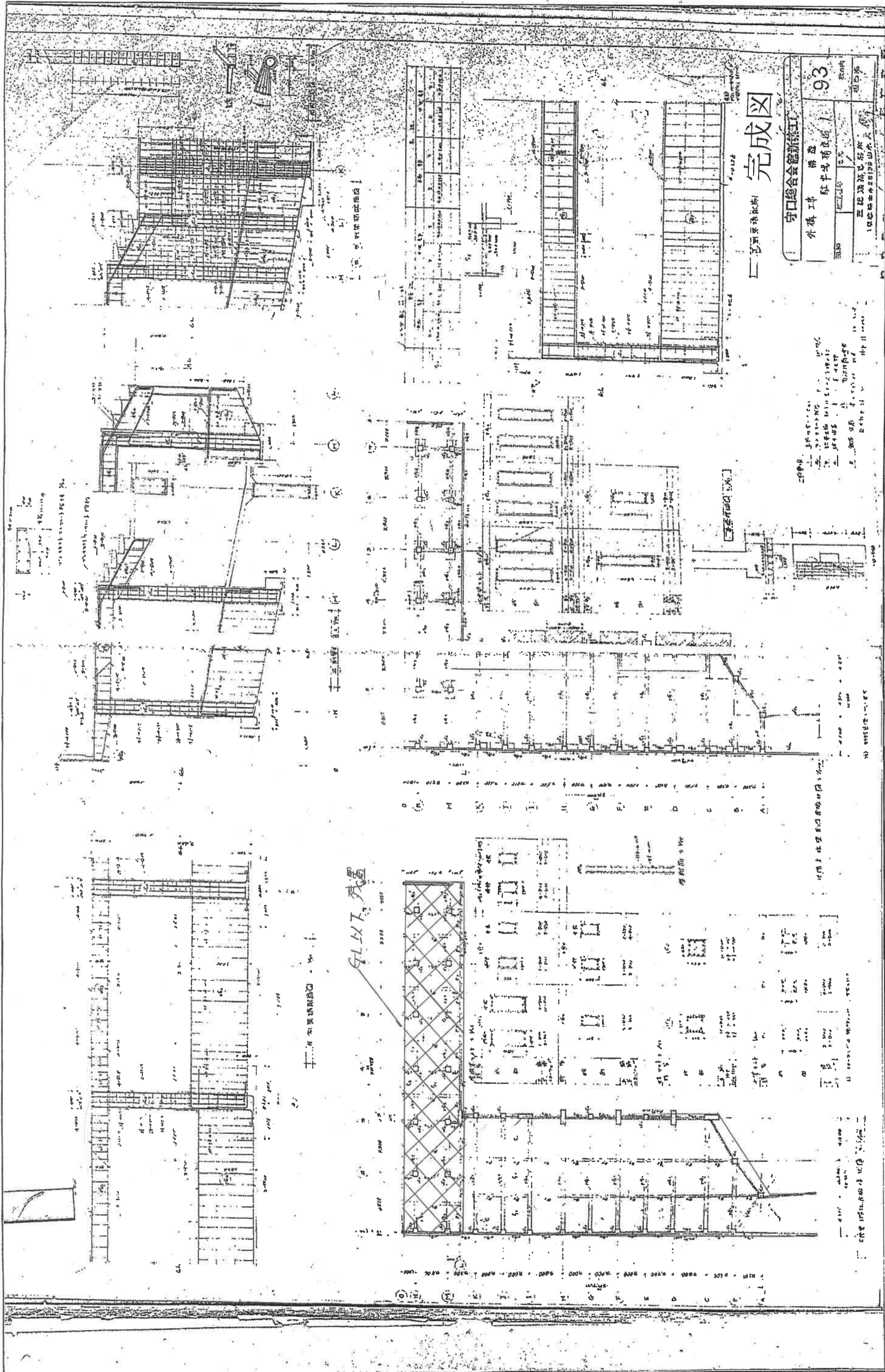
三好建設株式会社

1400 0000 0000 0000

| | | |
|-------------|--|----|
| 設計年月日 | | 補尺 |
| H26.4 | | |
| 図面番号 | | |
| S-2 | | |
| 旧市民会館解体工事 | | |
| 各ラーメン軸組図(1) | | |
| 工事名称 | | |
| 図面名称 | | |



| | | |
|-------------|------|----|
| 設計年月日 | | 縮尺 |
| H26.4 | | |
| 図面番号 | | |
| S-3 | | |
| 旧市民会館解体工事 | | |
| 各ラーメン軸組図(2) | | |
| 工事名称 | 図面名称 | |
| | | |



完成図

守口総合会館新築工
 外構工事 構造
 駐車場構造図
 93
 三比 建設設計所
 1945年10月20日 図面

| | |
|-------|-----------|
| 設計年月日 | 昭和 |
| 工事名称 | 旧市民会館解体工事 |
| 図面名称 | 駐車場構造図 |
| 図面番号 | H26.4 |
| | S-4 |